

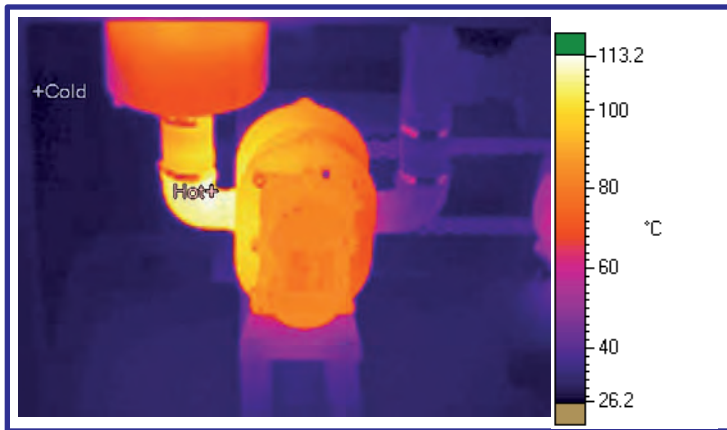
Estudios Termográficos

Sistemas Mecánicos

La Termografía infrarroja es una herramienta muy útil para la detección de problemas en los equipos mecánicos.

Esta técnica consiste en inspeccionar los equipos con una cámara infrarroja que detecta la emisión de calor de los cuerpos.

Todo equipo mecánico debe trabajar en un cierto rango de temperaturas para cumplir satisfactoriamente su función. Cuando la temperatura de operación del equipo o de alguna de sus partes se sale del rango normal de trabajo, algún problema serio puede estar ocurriendo. La detección oportuna de esas fallas puede ahorrar mucho tiempo y dinero a la empresa.

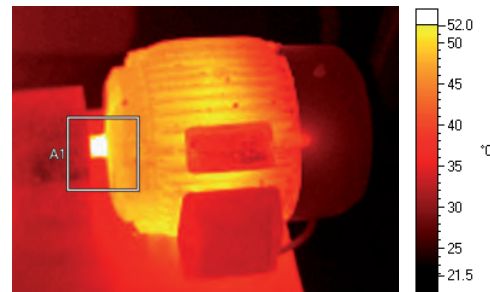


Para obtener los máximos beneficios de ésta Técnica, se requiere del conocimiento de los equipos inspeccionados, de las condiciones de operación de los mismos, de las características del flujo del calor de ellos, de las condiciones ambientales en que se desempeñan, de las restricciones de seguridad aplicables, etc., Por lo que la colaboración del personal de la empresa es indispensable.

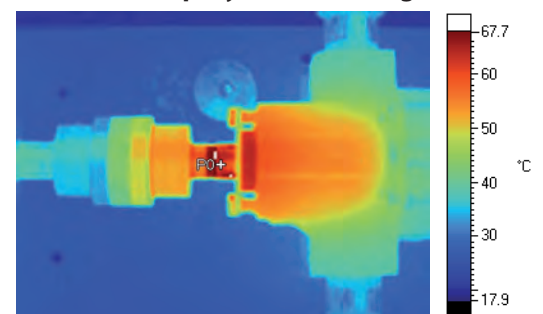
INSPECCIONAMOS:

- Baleros
- Rodajas
- Bandas
- Coples
- Reductores de Velocidad
- Compresores
- Filtros (by - pass)
- Bombas
- Ventiladores
- Motores Eléctricos
- Radiadores
- Trampas de Vapor
- Sopladores
- Sistemas de Enfriamiento
- Niveles en Tanques de Almacenamiento
- Intercambiadores de Calor
- Robots
- Secadores
- Etc.

Posible daño en Cople o en Balero de Motor Eléctrico



Detalle del Cople y Bomba de Engranes



Industrias Técnicas Especializadas, S.A. De C.V.

NIÑOS HEROES No. 1644 COL. AGUA BLANCA SUR, ZAPOPAN, JAL.

TELS. 3684-5105 / 3684- 4161 e-mail: lubrite@lubrite.com.mx